

Stavba:	Stavebné úpravy objektov
Investor:	Agrospol Kalinovo, s.r.o.
Miesto stavby:	Dvor Kalinovo
Vypracoval:	PROGRES team, s.r.o
Dátum:	05/2022
Číslo zákazky:	2022/PS/967

A. Sprievodná správa

Stavba: Stavebné úpravy objektov
Investor: Agrospol Kalinovo, s.r.o.
Miesto stavby: Dvor Kalinovo
Vypracoval: PROGRES team, s.r.o
Dátum: 05/2022
Číslo zákazky: 2022/PS/967

1. Identifikačné údaje stavby, stavebníka

1.1 Údaje o stavbe

Názov stavby: Stavebné úpravy objektov
Miesto stavby: Dvor Kalinovo
Okres: Poltár
Kraj: Banskobystrický
Charakter stavby: stavebné úpravy

1.2 Údaje o investorovi

Stavebník: Agrospol Kalinovo, s.r.o.
Oprávnený zástupca: Ing Ondro
Adresa: Zvolenská cesta 2740, 98401 Lučenec
IČO: 44977662
IČ DPH: SK 2023099254
Tel.: Ing Abelovský, 0903225109

1.3 Údaje o spracovateľovi dokumentácie

HIP: PROGRES team,s.r.o Zvončín 190, prevádzka Priemyselná 2,Trnava
Štatutárny orgán: Ing. Milan Císar
Sídlo spoločnosti: 919 01 Zvončín 190
IČO: 51285029
IČ DPH: SK2120667560

Tel./fax. +421 33/552 13 16, 0903 438 562, email: progresteam@progres-team.eu, cisar.milan@gmail.com

2. Základné údaje charakterizujúce stavbu a jej budúcu prevádzku

Hosp. dvor Kalinovo sa v rámci živočišnej výroby orientuje na chov oviec. V rámci tejto koncentrácie chovu chce využiť súčasné objekty na tento chov.

K tomuto účelu chce stavebnými úpravami v týchto objektoch vytvoriť etologické podmienky pre tento druh zvierat.

Jedná sa o dva objekty v súčasnosti využívaných na chov oviec, dva objekty s pôvodným účelom na chov HD a stavebné úpravy jestvujúcich silážnych žľabov.

Jedná sa o nasledovné objekty:

SO1 Stavebné úpravy objektu K174, parc. č. 808/20

Stavebné úpravy spočívajú nové dispozičné riešenie pôdorysu. Súčasťou budú búracie práce v štítových stenách objektu tak aby bol objekt prejazdný technikou nastielania a odstraňovania hnoja. Stavebné úpravy sa zrealizujú aj pre osadenie pásových kŕmnych žľabov. Pre zlepšenie klímy v objekte sa zateplí jestvujúci strešný plášť PUR panelmi, hr. 6 cm.

Jestvujúce aj navrhované otvory v štítových stenách budú opatrené zateplenými sekčnými vrátami ručne ovládanými. Delenie kotercoov je navrhnuté ocelovými trubkovými zábranami. V kotercoch budú osadené miskové napájačky. K napájačkám bude zrealizovaný rozvod vody plastohliníkovými vyhrievanými trúbkami.

Zrealizovaný bude aj nový bleskozvod.

Základné údaje objektu

Pôdorysné rozmery	23,2 x 68,15 m
Zastavaná plocha	1581 m ²
Kapacita oviec	450 ks (67,5 VDJ)

SO2 Stavebné úpravy objektu K320, parc. č. 808/43

Rozsah stavebných úprav je principiálne identický ako v objekte SO1.

Naviac práce budú v odstránení jestvujúceho strešného plášťa, ktorý sa nahradí novým osadením zateplovacích panelov PUR, hr. 6 cm.

Základné údaje

Pôdorys:	23 x 99,7 m
Zastavaná plocha	2293,1 m ²
Ustajňovacia kapacita	450 ks oviec (67,5 VDJ)

SO3 Stavebné úpravy silážnych žľabov, parc. č. 808/68 a 808/69

Súčasný stav stavebných konštrukcií predovšetkým podlahy je deštruovaný. Tento stav robí problémy jednak pri vyberaní objemu (do krmiva sa dostáva kamenivo) no predovšetkým ohrozuje životné prostredie tj znečisťovanie podzemných a povrchových vôd.

Stavebné úpravy riešia tento problém novou konštrukciou podláh s novým betónovým krytom a izoláciou Fatrafol SH 803. Detto je riešená manipulačná plocha pred silážnymi žľabmi. V tejto ploche je navrhnutý záchytný žľab, ktorý zvádza kontaminované dažďové vody do navrhovanej prefabrikovanej žumpy 20 m³. Prefabrikát je z vodostavebného betónu.

SO4 Stavebné úpravy objektu ovčína, parc. č. 808/67

Tu sú ustajnené dojné ovce. Stavebné úpravy riešia novú dispozíciu pôdorysu a nové delenie ustajňovacích koterčov trubkovým hradením. Stavebné úpravy v podlahe riešia aj betónové pásy pre osadenie pásových krmných žľabov.

Súčasťou stavebných úprav je aj úprava štítových stien novými otvormi tak, aby bol objekt prechodný pre techniku nastielania a odstraňovania hnoja. V otvoroch budú osadené zateplené sekčné vráta s ručným ovládaním. Navrhuje sa kompletná výmena jestvujúcich okien za plastové. Jestvujúca krytina sa nahradí zatepľovacím PUR panelom, hr. 60 mm.

Základné údaje

Pôdorys:	105 x 15,5 m
Zastavaná plocha	1627,5 m ²
Ustajňovacia kapacita	430 ks oviec (64,5 VDJ)

SO5 Stavebné úpravy objektu ovčína s dojárnou, parc. č. 808/65

Slúži detto ako obj. č. SO4 vrátane osadenia dojárne a mliečnice.

Tu sú ustajnené dojné ovce. Stavebné úpravy riešia novú dispozíciu pôdorysu a nové delenie ustajňovacích koterčov trubkovým hradením. Stavebné úpravy v podlahe riešia aj betónové pásy pre osadenie pásových krmných žľabov.

Súčasťou stavebných úprav je aj úprava štítových stien novými otvormi tak, aby bol objekt prechodný pre techniku nastielania a odstraňovania hnoja. V otvoroch budú osadené zateplené sekčné vráta s ručným ovládaním. Navrhuje sa kompletná výmena jestvujúcich okien za plastové.

Odstráni sa strešný plášť tj. podhľad so zateplením vrátane trapézového plechu a celé sa to zateplí PUR panelom hr. 60 mm.

Základné údaje

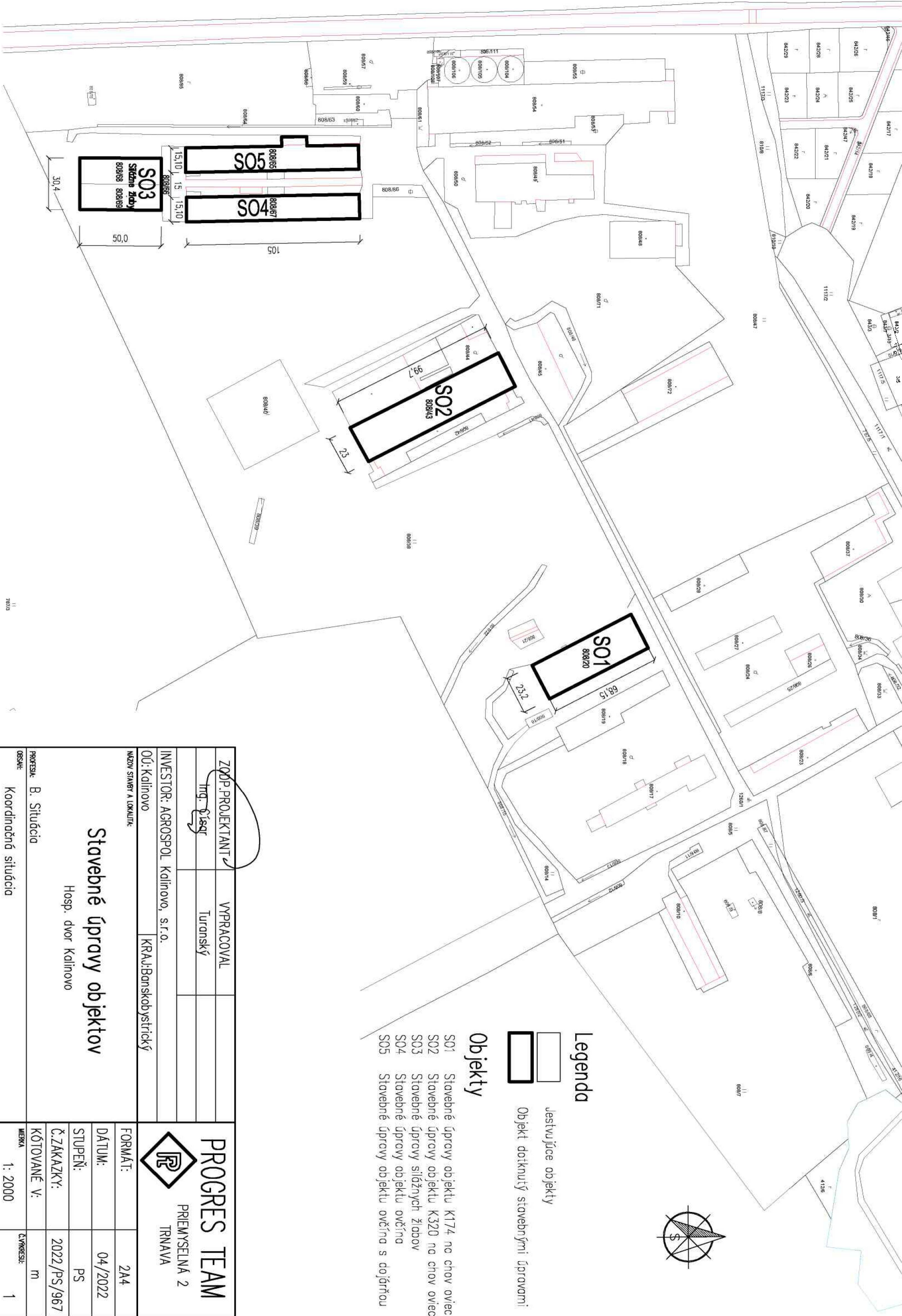
Pôdorys: Hlavný objekt	105 x 15,5 m
Mliečnica	14 x 5,7 m
Zastavaná plocha	1707,3 m ²
Ustajňovacia kapacita	430 ks oviec (64,5 VDJ)

4. Starostlivosť o bezpečnosť práce a technických zariadení

Počas asanácie stavby je potrebné z hľadiska bezpečnosti práce a technických zariadení pri práci postupovať v zmysle Zákona č.124/2006 Z.z. o bezpečnosti a ochrane zdravia pri práci a o zmene a doplnení niektorých zákonov, Zákona č.125/2006 Z.z. o inšpekcii práce a o zmene a doplnení Zákona 82/2005 Z.z. o nelegálnej práci a nelegálnom zamestnávaní a o zmene a doplnení niektorých zákonov a Zákona č.126/2006 Z.Z. o verejnom zdravotníctve. Tiež je potrebné postupovať v zmysle Nariadenia vlády SR č. 392/2006 Z.z. o minimálnych bezpečnostných a zdravotných požiadavkách pri používaní pracovných prostriedkov, Nariadenia vlády SR č.391/2006 Z.z. o minimálnych bezpečnostných a zdravotných požiadavkách na pracovisko, Nariadenia vlády SR č.395/2006 Z.z. o minimálnych požiadavkách na poskytovanie a používanie osobných ochranných pracovných prostriedkov, Nariadenia vlády SR č.281/2006 Z.z. o minimálnych bezpečnostných a zdravotných požiadavkách pri ručnej manipulácii s bremenami, Nariadenia vlády SR č.396/2006 Z.z. o minimálnych bezpečnostných a zdravotných požiadavkách na stavenisko, Nariadenia vlády SR č.387/2006 Z.z. o požiadavkách na zaistenie bezpečnostného a zdravotného označenia pri práci, Nariadenia vlády SR č.269/2006 Z.z. o podrobnostiach o požiadavkách na osvetlenie pri práci, resp. podľa ostatných platných právnych predpisov v oblasti bezpečnosti a ochrany zdravia pri práci.

5. Technické realizačné doplnenia


Hlavný dodávateľ bude v plnej miere zodpovedať za dodávku ako celok a taktiež za východziu pozíciu pre ďalšie stavebné procesy. V prípade nezrovnalostí v projekte, zmien projektu počas výstavby, pripomienok zo strany investora či inej zainteresovanej strany, neodkladne kontaktujte HIP, Ing. Milan Císar, Mob.: 0903 438 562.

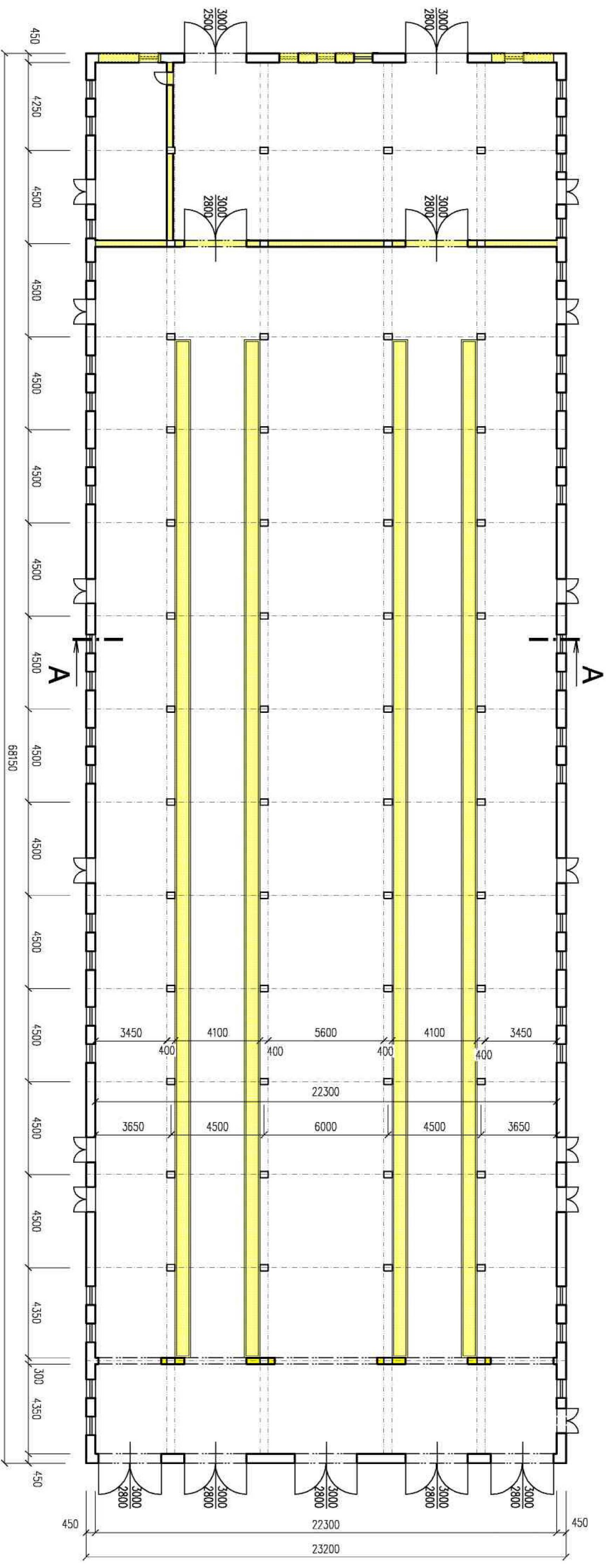


jestvujúce objekty

Objekt dotknutý stavebnými úpravami

- Objekty**
- SO1 Stavebné úpravy objektu K174 na chov oviec
 - SO2 Stavebné úpravy objektu K320 na chov oviec
 - SO3 Stavebné úpravy silážnych žlabov
 - SO4 Stavebné úpravy objektu ovčína
 - SO5 Stavebné úpravy objektu ovčína s dojárnou

ZODP. PROJEKTANT ✓	VYPRACOVAL	<div>PROGRES TEAM</div> <div>PRIEMYSELNÁ 2</div> <div>TRNAVA</div>	
Ing. Čisár	Turanský		
INVESTOR: AGROSPOL Kalinovo, s.r.o.		<div></div>	
OÚ: Kalinovo	KRAJ: Banskobystrický		
NÁZOV STAVBY A LOKALITA:		FORMÁT:	2A4
Stavebné úpravy objektov Hosp. dvor Kalinovo		DÁTUM:	04/2022
		STUPEŇ:	PS
		Č. ZAKAZKY:	2022/PS/967
		KÓTOVANÉ V:	m
		MIERA	1: 2000
PROJEKTA: B. Situácia		Č. VYKRESU:	1
OBSAH: Koordináčná situácia			



Legenda

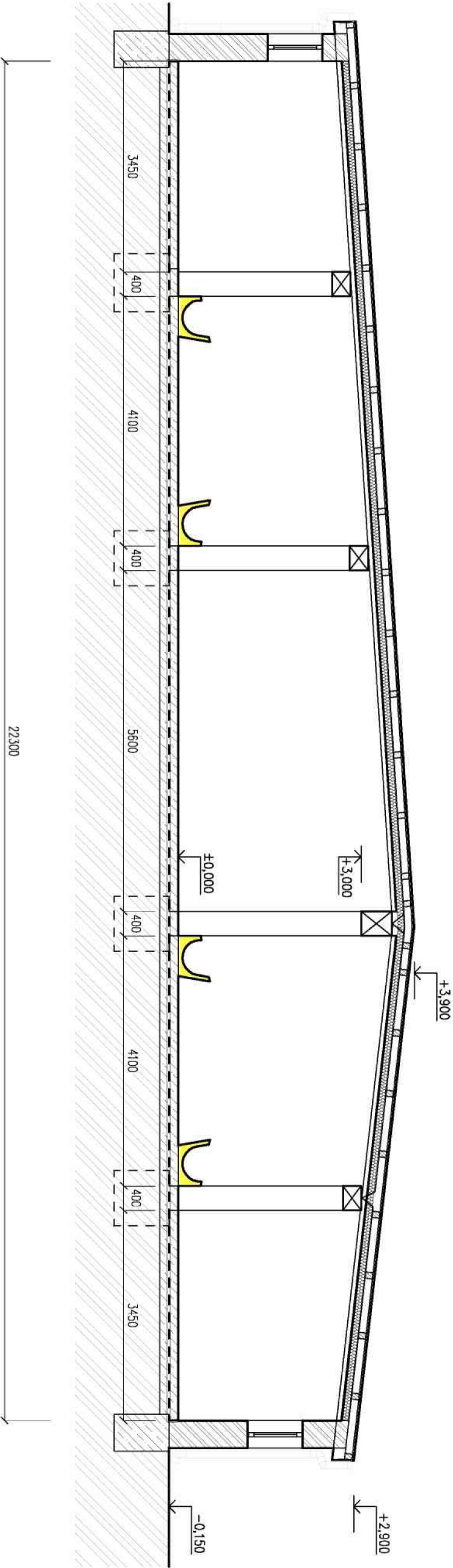


Búracie práce

ZODP. PROJEKTANT	VYPRACOVAL	
Ing. Čísar	Turanský	
INVESTOR: AGROSPOL Kalinovo, s.r.o.		
Of: Kalinovo	KRAJ: Banskobystrický	
MAZOV STABR A LOKALITA: Kalinovo, parc. č. 808/20 <h1>Stavebné úpravy objektov</h1> SO1 Stavebné úpravy objektu K174 na chov oviec		
PROFESIA: Architektonicko – stavebné riešenie		
OSAH: Pôdorys K174 – starý stav		

PROGRES TEAM
 PRIEMYSELNÁ 2
 TRNAVA

FORMÁT:	2A4
DÁTUM:	04/2022
STUPEŇ:	PS
Č. ZÁKAZKY:	2022/PS/967
KÓTOVANÉ V:	m
MERKA	Č. VÝKRESU: 1




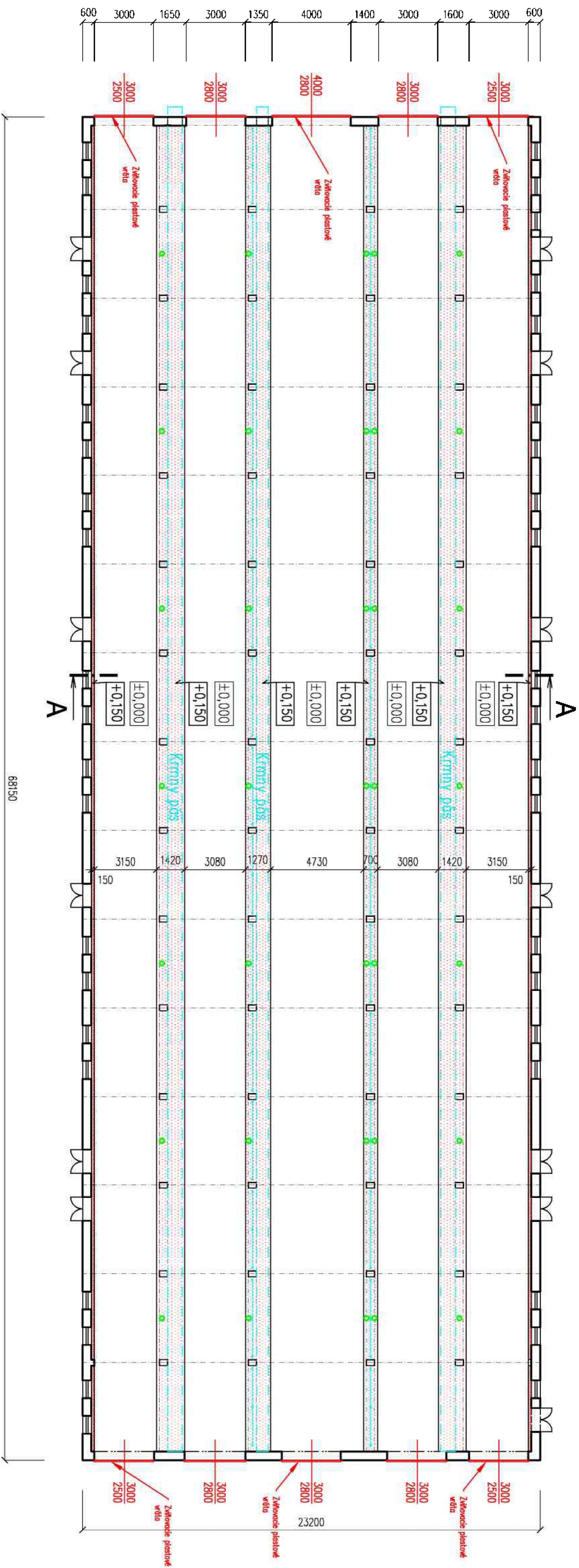
Legenda

 Búracie práce

ZODP. PROJEKTANT		VYPRACOVAL
Ing. Čisár		Turanský
INVESTOR: AGROSPOL Kalinovo, s.r.o.		
OÚ: Kalinovo	KRAJ: Banskobystrický	
NÁZOV STAVBY A LOKALITA: Kalinovo, parc. č. 808/20		
Stavebné úpravy objektov		
S01 Stavebné úpravy objektu K174 na chov oviec		
PROJEKTA: Architektonicko – stavebné riešenie		
OBSAH: Rez A-A – starý stav		


FORMÁT: 2A4	
DÁTUM: 04/2022	
STUPEŇ: PS	
Č. ZAKAZKY: 2022/PS/967	
KÓTOVANÉ V: mm	
MERKA 1: 75	Č. VÝKRESU: 2

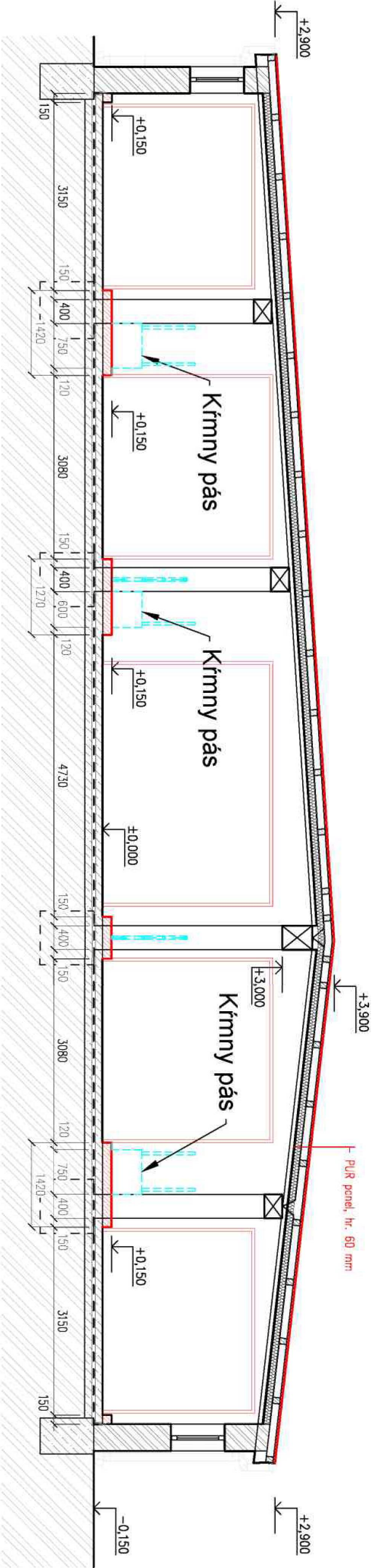
	
PROGRES TEAM	
PREMYSLELNÁ 2	
TRNAVA	



Legenda

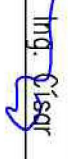
- Navrhované konštrukcie
- Napájačka

ZODP. PROJEKTANT	VYPRACOVAL	<div>PROGRES TEAM</div> <div>PREMYSELNÁ 2</div> <div>TRNAVA</div>	
Ing. Čisár	Turanský		
INVESTOR: AGROSPOL Kalinovo, s.r.o.			
OÚ: Kalinovo			
KRAJ: Banskobystrický		<div></div>	
NÁZOV STAVBY A LOKALITA:			
Kalinovo, parc. č. 808/20			
Stavebné úpravy objektov			
S01 Stavebné úpravy objektu K174 na chov oviec			
PROFESIA: Architektonicko – stavebné riešenie			
OBSAH: Pôdorys K174 – nový stav		FORMÁT:	2A4
		DÁTUM:	04/2022
		STUPEŇ:	PS
		Č. ZÁKAZKY:	2022/PS/967
		KÓTOVANÉ V:	m
		MERKA	Č. VYKRESU:
		1: 200	3



Legenda

 Navrhované konštrukcie z betónu

ZODP. PROJEKTANT		VYPRACOVAL	<div>PROGRES TEAM</div> <div>PRÍEMYSELNÁ 2</div> <div>TRNAVA</div>	
Ing. 		Turanský		
INVESTOR: AGROSPOL Kalinovo, s.r.o.				
OÚ: Kalinovo		KRAJ: Banskobystrický		
MÁZOV STAVBY A LOKALIZÁČIA		Kalinovo, parc. č. 808/20	FORMÁT:	2A4
<div>Stavebné úpravy objektov</div> <div>S01 Stavebné úpravy objektu K174 na chov oviec</div>			DÁTUM:	04/2022
PROJEKT: Architektonicko – stavebné riešenie			STUPEŇ:	PS
OBJEKT: Rez A–A – nový stav			Č. ZAKAZKY:	2022/PS/967
			KÓTOVANÉ V:	mm
			MIERA	1: 75
			Č. VYKRESU:	4

Stavba:	Stavebné úpravy objektov
Investor:	Agrospol Kalinovo, s.r.o.
Miesto stavby:	Dvor Kalinovo
Vypracoval:	PROGRES team, s.r.o
Dátum:	05/2022
Číslo zákazky:	2022/PS/967

A. Sprievodná správa

Stavba: Stavebné úpravy objektov
Investor: Agrospol Kalinovo, s.r.o.
Miesto stavby: Dvor Kalinovo
Vypracoval: PROGRES team, s.r.o
Dátum: 05/2022
Číslo zákazky: 2022/PS/967

1. Identifikačné údaje stavby, stavebníka

1.1 Údaje o stavbe

Názov stavby: Stavebné úpravy objektov
Miesto stavby: Dvor Kalinovo
Okres: Poltár
Kraj: Banskobystrický
Charakter stavby: stavebné úpravy

1.2 Údaje o investorovi

Stavebník: Agrospol Kalinovo, s.r.o.
Oprávnený zástupca: Ing Ondro
Adresa: Zvolenská cesta 2740, 98401 Lučenec
IČO: 44977662
IČ DPH: SK 2023099254
Tel.: Ing Abelovský, 0903225109

1.3 Údaje o spracovateľovi dokumentácie

HIP: PROGRES team,s.r.o Zvončín 190, prevádzka Priemyselná 2,Trnava
Štatutárny orgán: Ing. Milan Císar
Sídlo spoločnosti: 919 01 Zvončín 190
IČO: 51285029
IČ DPH: SK2120667560
Tel./fax. +421 33/552 13 16, 0903 438 562, email: progresteam@progres-team.eu, cisar.milan@gmail.com

2. Základné údaje charakterizujúce stavbu a jej budúcu prevádzku

Hosp. dvor Kalinovo sa v rámci živočíšnej výroby orientuje na chov oviec. V rámci tejto koncentrácie chovu chce využiť súčasné objekty na tento chov.

K tomuto účelu chce stavebnými úpravami v týchto objektoch vytvoriť etologické podmienky pre tento druh zvierat.

Jedná sa o dva objekty v súčasnosti využívaných na chov oviec, dva objekty s pôvodným účelom na chov HD a stavebné úpravy jestvujúcich silážnych žľabov.

Jedná sa o nasledovné objekty:

SO1 Stavebné úpravy objektu K174, parc. č. 808/20

Stavebné úpravy spočívajú nové dispozičné riešenie pôdorysu. Súčasťou budú búracie práce v štítových stenách objektu tak aby bol objekt prejazdný technikou nastielania a odstraňovania hnoja. Stavebné úpravy sa zrealizujú aj pre osadenie pásových kŕmnych žľabov. Pre zlepšenie klímy v objekte sa zateplí jestvujúci strešný plášť PUR panelmi, hr. 6 cm.

Jestvujúce aj navrhované otvory v štítových stenách budú opatrené zateplenými sekčnými vrátami ručne ovládanými. Delenie kotercoov je navrhnuté ocelovými trubkovými zábranami. V kotercoch budú osadené miskové napájačky. K napájačkám bude zrealizovaný rozvod vody plastohliníkovými vyhrievanými trúbkami.

Zrealizovaný bude aj nový bleskozvod.

Základné údaje objektu

Pôdorysné rozmery	23,2 x 68,15 m
Zastavaná plocha	1581 m ²
Kapacita oviec	450 ks (98ks VDJ) s jahňatami

SO2 Stavebné úpravy objektu K320, parc. č. 808/43

Rozsah stavebných úprav je principiálne identický ako v objekte SO1.

Naviac práce budú v odstránení jestvujúceho strešného plášťa, ktorý sa nahradí novým osadením zateplovacích panelov PUR, hr. 6 cm.

Základné údaje

Pôdorys:	23 x 99,7 m
Zastavaná plocha	2293,1 m ²
Ustajňovacia kapacita	450 ks (98ks VDJ) oviec s jahňatami

SO3 Stavebné úpravy silážnych žľabov, parc. č. 808/68 a 808/69

Súčasný stav stavebných konštrukcií predovšetkým podlahy je deštruovaný. Tento stav robí problémy jednak pri vyberaní objemu (do krmiva sa dostáva kamenivo) no predovšetkým ohrozuje životné prostredie tj znečisťovanie podzemných a povrchových vôd.

Stavebné úpravy riešia tento problém novou konštrukciou podláh s novým betónovým krytom a izoláciou Fatrafol SH 803. Detto je riešená manipulačná plocha pred silážnymi žľabmi. V tejto ploche je navrhnutý záchytný žľab, ktorý zvádza kontaminované dažďové vody do navrhovanej prefabrikovanej žumpy 20 m³. Prefabrikát je z vodostavebného betónu.

SO4 Stavebné úpravy objektu ovčína, parc. č. 808/67

Tu sú ustajnené dojné ovce. Stavebné úpravy riešia novú dispozíciu pôdorysu a nové delenie ustajňovacích koterčov trubkovým hradením. Stavebné úpravy v podlahe riešia aj betónové pásy pre osadenie pásových krmných žľabov.

Súčasťou stavebných úprav je aj úprava štítových stien novými otvormi tak, aby bol objekt prechodný pre techniku nastielania a odstraňovania hnoja. V otvoroch budú osadené zateplené sekčné vráta s ručným ovládaním. Navrhuje sa kompletná výmena jestvujúcich okien za plastové. Jestvujúca krytina sa nahradí zatepľovacím PUR panelom, hr. 60 mm.

Základné údaje

Pôdorys:	105 x 15,5 m
Zastavaná plocha	1627,5 m ²
Ustajňovacia kapacita	430 ks (95ks VDJ) dojných oviec

SO5 Stavebné úpravy objektu ovčína s dojárnou, parc. č. 808/65

Slúži detto ako obj. č. SO4 vrátane osadenia dojárne a mliečnice.

Tu sú ustajnené dojné ovce. Stavebné úpravy riešia novú dispozíciu pôdorysu a nové delenie ustajňovacích koterčov trubkovým hradením. Stavebné úpravy v podlahe riešia aj betónové pásy pre osadenie pásových krmných žľabov.

Súčasťou stavebných úprav je aj úprava štítových stien novými otvormi tak, aby bol objekt prechodný pre techniku nastielania a odstraňovania hnoja. V otvoroch budú osadené zateplené sekčné vráta s ručným ovládaním. Navrhuje sa kompletná výmena jestvujúcich okien za plastové.

Odstráni sa strešný plášť tj. podhľad so zateplením vrátane trapézového plechu a celé sa to zateplí PUR panelom hr. 60 mm.

Základné údaje

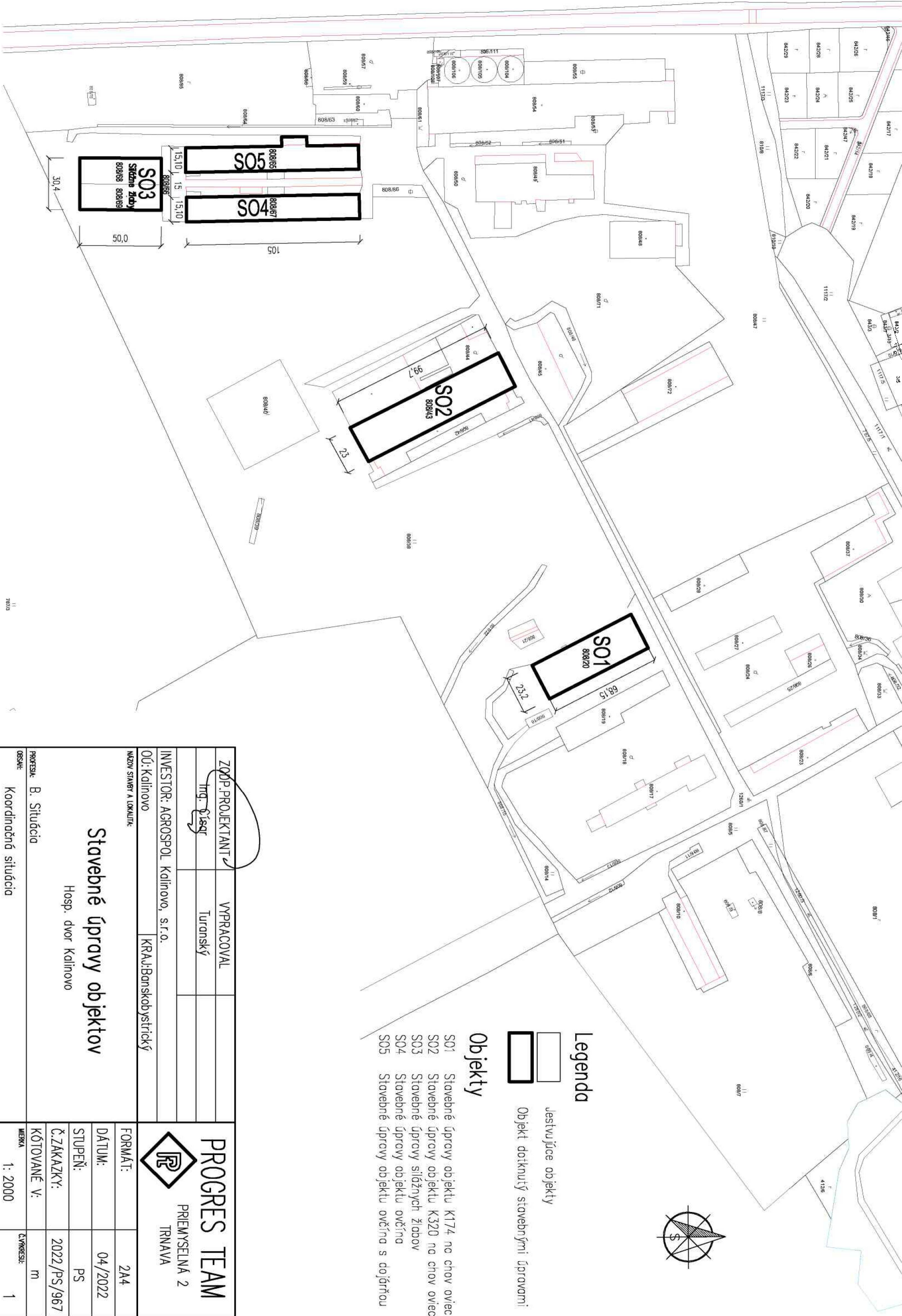
Pôdorys: Hlavný objekt	105 x 15,5 m
Mliečnica	14 x 5,7 m
Zastavaná plocha	1707,3 m ²
Ustajňovacia kapacita	430 ks (95ks VDJ) dojných oviec

4. Starostlivosť o bezpečnosť práce a technických zariadení

Počas asanácie stavby je potrebné z hľadiska bezpečnosti práce a technických zariadení pri práci postupovať v zmysle Zákona č.124/2006 Z.z. o bezpečnosti a ochrane zdravia pri práci a o zmene a doplnení niektorých zákonov, Zákona č.125/2006 Z.z. o inšpekcii práce a o zmene a doplnení Zákona 82/2005 Z.z. o nelegálnej práci a nelegálnom zamestnávaní a o zmene a doplnení niektorých zákonov a Zákona č.126/2006 Z.Z. o verejnom zdravotníctve. Tiež je potrebné postupovať v zmysle Nariadenia vlády SR č. 392/2006 Z.z. o minimálnych bezpečnostných a zdravotných požiadavkách pri používaní pracovných prostriedkov, Nariadenia vlády SR č.391/2006 Z.z. o minimálnych bezpečnostných a zdravotných požiadavkách na pracovisko, Nariadenia vlády SR č.395/2006 Z.z. o minimálnych požiadavkách na poskytovanie a používanie osobných ochranných pracovných prostriedkov, Nariadenia vlády SR č.281/2006 Z.z. o minimálnych bezpečnostných a zdravotných požiadavkách pri ručnej manipulácii s bremenami, Nariadenia vlády SR č.396/2006 Z.z. o minimálnych bezpečnostných a zdravotných požiadavkách na stavenisko, Nariadenia vlády SR č.387/2006 Z.z. o požiadavkách na zaistenie bezpečnostného a zdravotného označenia pri práci, Nariadenia vlády SR č.269/2006 Z.z. o podrobnostiach o požiadavkách na osvetlenie pri práci, resp. podľa ostatných platných právnych predpisov v oblasti bezpečnosti a ochrany zdravia pri práci.


5. Technické realizačné doplnenia

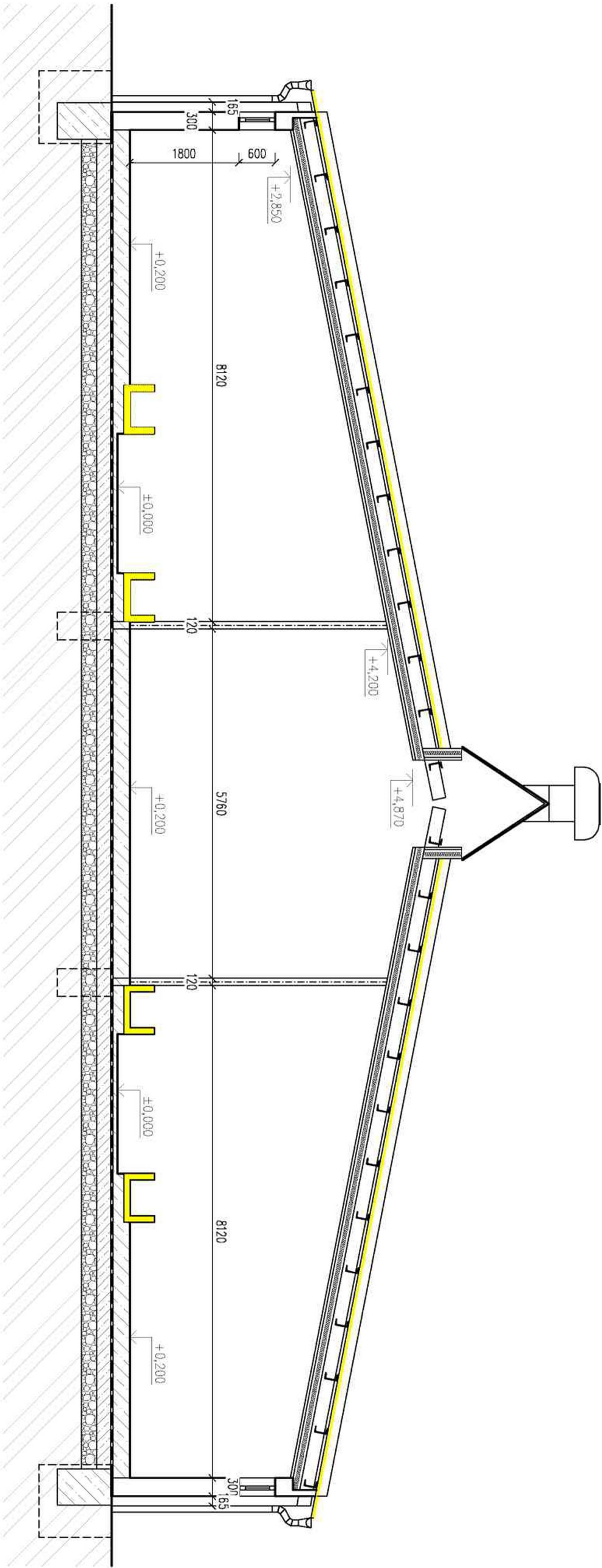
Hlavný dodávateľ bude v plnej miere zodpovedať za dodávku ako celok a taktiež za východziu pozíciu pre ďalšie stavebné procesy. V prípade nezrovnalostí v projekte, zmien projektu počas výstavby, pripomienok zo strany investora či inej zainteresovanej strany, neodkladne kontaktujte HIP, Ing. Milan Cíсар, Mob.: 0903 438 562.



- Legenda**
- existujúce objekty
 - Objekt dotknutý stavebnými úpravami

- Objekty**
- SO1 Stavebné úpravy objektu K174 na chov oviec
 - SO2 Stavebné úpravy objektu K320 na chov oviec
 - SO3 Stavebné úpravy silážnych žlabov
 - SO4 Stavebné úpravy objektu ovčína
 - SO5 Stavebné úpravy objektu ovčína s dojárnou

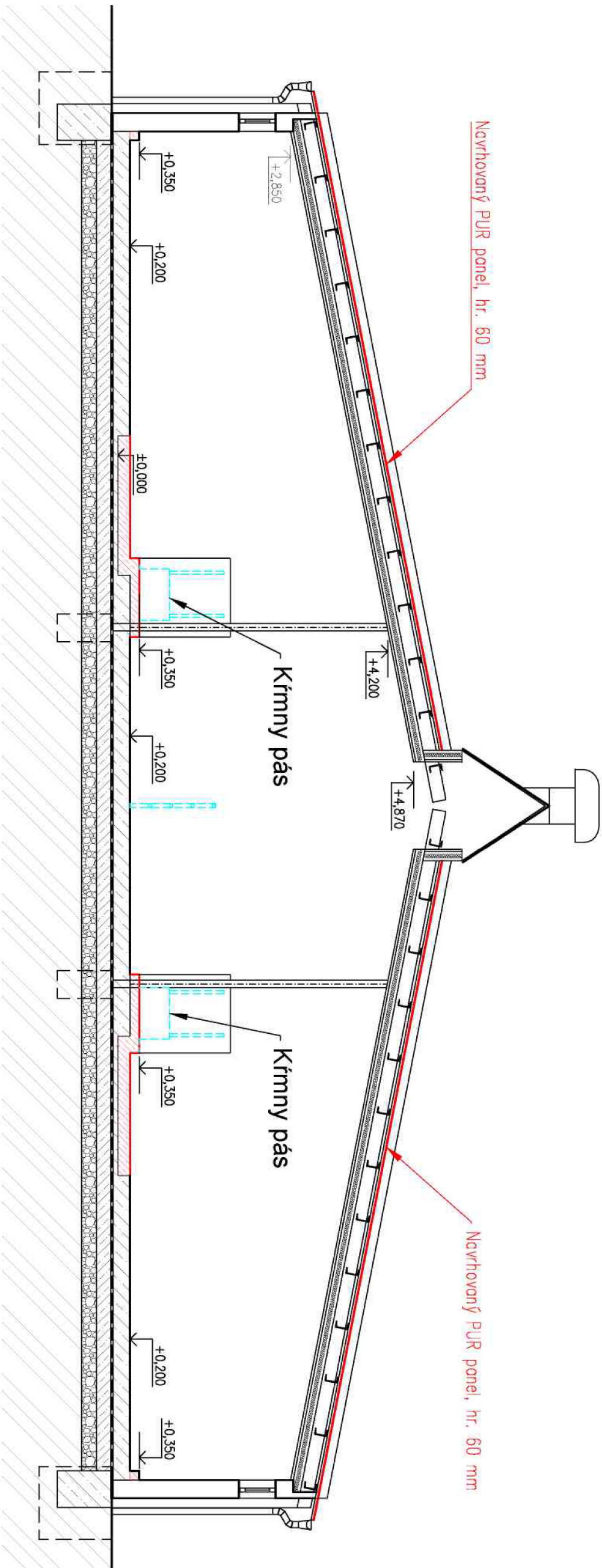
ZODP. PROJEKTANT ✓	VYPRACOVAL	<div>PROGRES TEAM</div> <div>PRIEMYSELNÁ 2</div> <div>TRNAVA</div>	
Ing. Čisár	Turanský		
INVESTOR: AGROSPOL Kalinovo, s.r.o.		<div></div>	
OÚ: Kalinovo	KRAJ: Banskobystrický		
NÁZOV STAVBY A LOKALITA:		FORMÁT:	2A4
<div>Stavebné úpravy objektov</div> <div>Hosp. dvor Kalinovo</div>		DÁTUM:	04/2022
		STUPEŇ:	PS
		Č. ZAKAZKY:	2022/PS/967
		KÓTOVANÉ V:	m
		MIERA	1: 2000
PROJEKT: B. Situácia	OBSAH: Koordináčná situácia	Č. VÝKRESU:	1



Legenda



ZODP. PROJEKTANT	VYPRACOVAL	<div>PROGRES TEAM</div> <div>PRIEMYSELNÁ 2</div> <div>TRNAVA</div>	
Ing. Čísar	Turanský		
INVESTOR: AGROSPOL Kalinovo, s.r.o.			
OÚ: Kalinovo			
NÁZOV STAVBY A LOKALITA: Kalinovo, parc. č. 808/43		FORMÁT:	2A4
<div>Stavebné úpravy objektov</div> <div>S02 Stavebné úpravy objektu K320 na chov oviec</div>		DÁTUM:	04/2022
		STUPEŇ:	PS
		Č. ZAKAZKY:	2022/PS/967
		KÓTOVANÉ V:	m
PROFESIA: Architektonicko – stavebné riešenie		VEŠKA	1:75
OBSAH: Rez A-A – starý stav		Č. VYKRESU:	2



ZODP. PROJEKTANT	VYPRACOVAL	<div>PROGRES TEAM</div> <div>PRIEMYSELNÁ 2</div> <div>TRNAVA</div>
Ing. Čísar	Turanský	
INVESTOR: AGROSPOL Kalinovo, s.r.o.		
OÚ: Kalinovo	KRAJ: Banskobystrický	
NÁZOV STAVBY A LOKALITA: Kalinovo, parc. č. 808/43		FORMÁT: 2A4
<div>Stavebné úpravy objektov</div> <div>S02 Stavebné úpravy objektu K320 na chov oviec</div> <div>PROJEKT: Architektonicko – stavebné riešenie</div> <div>OSAH: Rez A-A – nový stav</div>		DÁTUM: 04/2022
		STUPEŇ: PS
		Č. ZAKAZKY: 2022/PS/967
		KÓTOVANÉ V: m
		MIERA: 1:75
		Č. VÝKRESU: 4

Stavba:	Stavebné úpravy objektov
Investor:	Agrospol Kalinovo, s.r.o.
Miesto stavby:	Dvor Kalinovo
Vypracoval:	PROGRES team, s.r.o
Dátum:	05/2022
Číslo zákazky:	2022/PS/967

A. Sprievodná správa

Stavba: Stavebné úpravy objektov
Investor: Agrospol Kalinovo, s.r.o.
Miesto stavby: Dvor Kalinovo
Vypracoval: PROGRES team, s.r.o
Dátum: 05/2022
Číslo zákazky: 2022/PS/967

1. Identifikačné údaje stavby, stavebníka

1.1 Údaje o stavbe

Názov stavby: Stavebné úpravy objektov
Miesto stavby: Dvor Kalinovo
Okres: Poltár
Kraj: Banskobystrický
Charakter stavby: stavebné úpravy

1.2 Údaje o investorovi

Stavebník: Agrospol Kalinovo, s.r.o.
Oprávnený zástupca: Ing Ondro
Adresa: Zvolenská cesta 2740, 98401 Lučenec
IČO: 44977662
IČ DPH: SK 2023099254
Tel.: Ing Abelovský, 0903225109

1.3 Údaje o spracovateľovi dokumentácie

HIP: PROGRES team,s.r.o Zvončín 190, prevádzka Priemyselná 2,Trnava
Štatutárny orgán: Ing. Milan Císar
Sídlo spoločnosti: 919 01 Zvončín 190
IČO: 51285029
IČ DPH: SK2120667560
Tel./fax. +421 33/552 13 16, 0903 438 562, email: progresteam@progres-team.eu, cisar.milan@gmail.com

2. Základné údaje charakterizujúce stavbu a jej budúcu prevádzku

Hosp. dvor Kalinovo sa v rámci živočíšnej výroby orientuje na chov oviec. V rámci tejto koncentrácie chovu chce využiť súčasné objekty na tento chov.

K tomuto účelu chce stavebnými úpravami v týchto objektoch vytvoriť etologické podmienky pre tento druh zvierat.

Jedná sa o dva objekty v súčasnosti využívaných na chov oviec, dva objekty s pôvodným účelom na chov HD a stavebné úpravy jestvujúcich silážnych žľabov.

Jedná sa o nasledovné objekty:

SO1 Stavebné úpravy objektu K174, parc. č. 808/20

Stavebné úpravy spočívajú nové dispozičné riešenie pôdorysu. Súčasťou budú búracie práce v štítových stenách objektu tak aby bol objekt prejazdný technikou nastielania a odstraňovania hnoja. Stavebné úpravy sa zrealizujú aj pre osadenie pásových kŕmnych žľabov. Pre zlepšenie klímy v objekte sa zateplí jestvujúci strešný plášť PUR panelmi, hr. 6 cm.

Jestvujúce aj navrhované otvory v štítových stenách budú opatrené zateplenými sekčnými vrátami ručne ovládanými. Delenie kotercoov je navrhnuté ocelovými trubkovými zábranami. V kotercoch budú osadené miskové napájačky. K napájačkám bude zrealizovaný rozvod vody plastohliníkovými vyhrievanými trúbkami.

Zrealizovaný bude aj nový bleskozvod.

Základné údaje objektu

Pôdorysné rozmery	23,2 x 68,15 m
Zastavaná plocha	1581 m ²
Kapacita oviec	450 ks (98ks VDJ) s jahňatami

SO2 Stavebné úpravy objektu K320, parc. č. 808/43

Rozsah stavebných úprav je principiálne identický ako v objekte SO1.

Naviac práce budú v odstránení jestvujúceho strešného plášťa, ktorý sa nahradí novým osadením zateplovacích panelov PUR, hr. 6 cm.

Základné údaje

Pôdorys:	23 x 99,7 m
Zastavaná plocha	2293,1 m ²
Ustajňovacia kapacita	450 ks (98ks VDJ) oviec s jahňatami

SO3 Stavebné úpravy silážnych žľabov, parc. č. 808/68 a 808/69

Súčasný stav stavebných konštrukcií predovšetkým podlahy je deštruovaný. Tento stav robí problémy jednak pri vyberaní objemu (do krmiva sa dostáva kamenivo) no predovšetkým ohrozuje životné prostredie tj znečisťovanie podzemných a povrchových vôd.

Stavebné úpravy riešia tento problém novou konštrukciou podláh s novým betónovým krytom a izoláciou Fatrafol SH 803. Detto je riešená manipulačná plocha pred silážnymi žľabmi. V tejto ploche je navrhnutý záchytný žľab, ktorý zvádza kontaminované dažďové vody do navrhovanej prefabrikovanej žumpy 20 m³. Prefabrikát je z vodostavebného betónu.

SO4 Stavebné úpravy objektu ovčína, parc. č. 808/67

Tu sú ustajnené dojné ovce. Stavebné úpravy riešia novú dispozíciu pôdorysu a nové delenie ustajňovacích koterčov trubkovým hradením. Stavebné úpravy v podlahe riešia aj betónové pásy pre osadenie pásových krmných žľabov.

Súčasťou stavebných úprav je aj úprava štítových stien novými otvormi tak, aby bol objekt prechodný pre techniku nastielania a odstraňovania hnoja. V otvoroch budú osadené zateplené sekčné vráta s ručným ovládaním. Navrhuje sa kompletná výmena jestvujúcich okien za plastové. Jestvujúca krytina sa nahradí zatepľovacím PUR panelom, hr. 60 mm.

Základné údaje

Pôdorys:	105 x 15,5 m
Zastavaná plocha	1627,5 m ²
Ustajňovacia kapacita	430 ks (95ks VDJ) dojných oviec

SO5 Stavebné úpravy objektu ovčína s dojárnou, parc. č. 808/65

Slúži detto ako obj. č. SO4 vrátane osadenia dojárne a mliečnice.

Tu sú ustajnené dojné ovce. Stavebné úpravy riešia novú dispozíciu pôdorysu a nové delenie ustajňovacích koterčov trubkovým hradením. Stavebné úpravy v podlahe riešia aj betónové pásy pre osadenie pásových krmných žľabov.

Súčasťou stavebných úprav je aj úprava štítových stien novými otvormi tak, aby bol objekt prechodný pre techniku nastielania a odstraňovania hnoja. V otvoroch budú osadené zateplené sekčné vráta s ručným ovládaním. Navrhuje sa kompletná výmena jestvujúcich okien za plastové.

Odstráni sa strešný plášť tj. podhľad so zateplením vrátane trapézového plechu a celé sa to zateplí PUR panelom hr. 60 mm.

Základné údaje

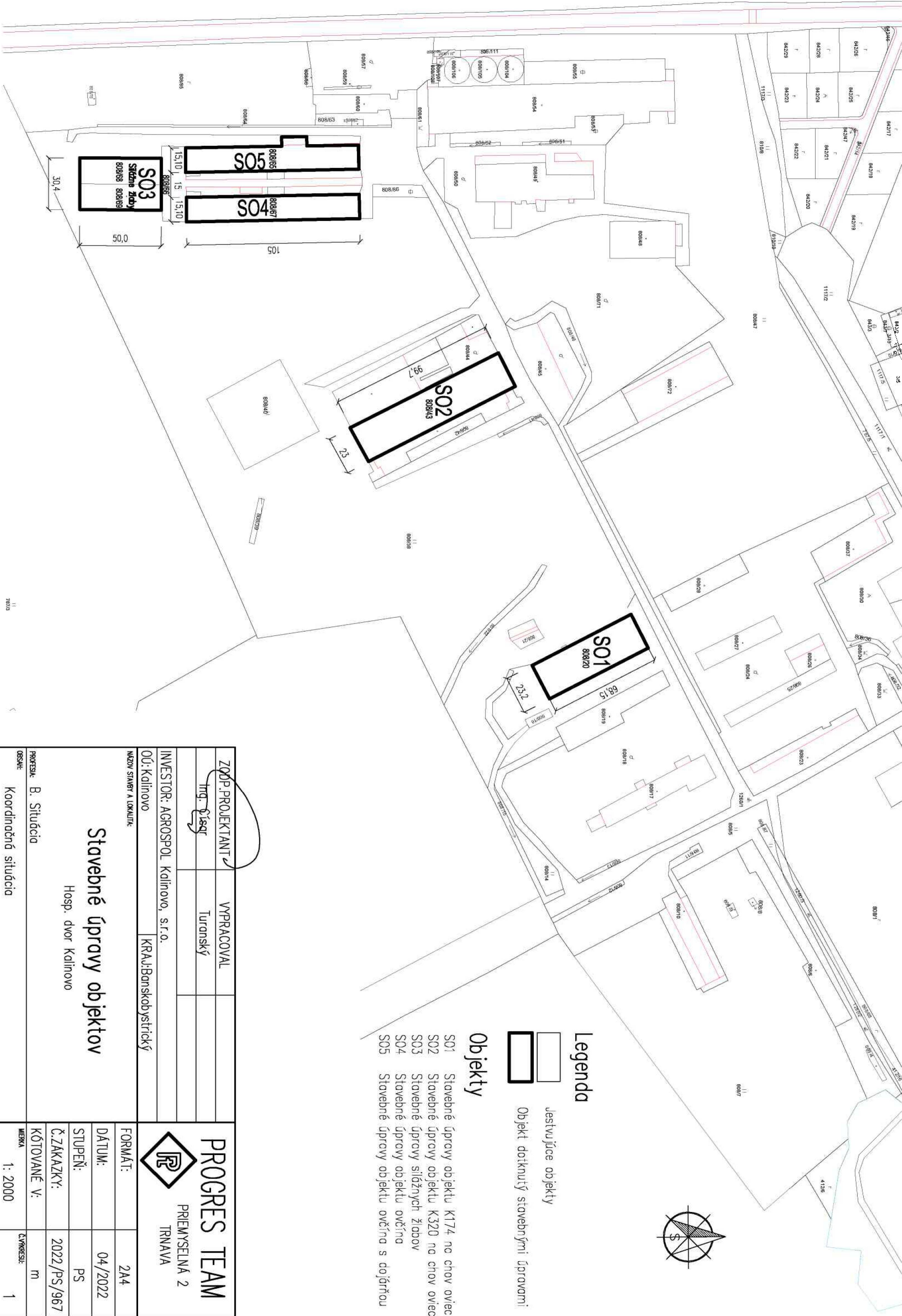
Pôdorys: Hlavný objekt	105 x 15,5 m
Mliečnica	14 x 5,7 m
Zastavaná plocha	1707,3 m ²
Ustajňovacia kapacita	430 ks (95ks VDJ) dojných oviec

4. Starostlivosť o bezpečnosť práce a technických zariadení

Počas asanácie stavby je potrebné z hľadiska bezpečnosti práce a technických zariadení pri práci postupovať v zmysle Zákona č.124/2006 Z.z. o bezpečnosti a ochrane zdravia pri práci a o zmene a doplnení niektorých zákonov, Zákona č.125/2006 Z.z. o inšpekcii práce a o zmene a doplnení Zákona 82/2005 Z.z. o nelegálnej práci a nelegálnom zamestnávaní a o zmene a doplnení niektorých zákonov a Zákona č.126/2006 Z.Z. o verejnom zdravotníctve. Tiež je potrebné postupovať v zmysle Nariadenia vlády SR č. 392/2006 Z.z. o minimálnych bezpečnostných a zdravotných požiadavkách pri používaní pracovných prostriedkov, Nariadenia vlády SR č.391/2006 Z.z. o minimálnych bezpečnostných a zdravotných požiadavkách na pracovisko, Nariadenia vlády SR č.395/2006 Z.z. o minimálnych požiadavkách na poskytovanie a používanie osobných ochranných pracovných prostriedkov, Nariadenia vlády SR č.281/2006 Z.z. o minimálnych bezpečnostných a zdravotných požiadavkách pri ručnej manipulácii s bremenami, Nariadenia vlády SR č.396/2006 Z.z. o minimálnych bezpečnostných a zdravotných požiadavkách na stavenisko, Nariadenia vlády SR č.387/2006 Z.z. o požiadavkách na zaistenie bezpečnostného a zdravotného označenia pri práci, Nariadenia vlády SR č.269/2006 Z.z. o podrobnostiach o požiadavkách na osvetlenie pri práci, resp. podľa ostatných platných právnych predpisov v oblasti bezpečnosti a ochrany zdravia pri práci.

5. Technické realizačné doplnenia

Hlavný dodávateľ bude v plnej miere zodpovedať za dodávku ako celok a taktiež za východziu pozíciu pre ďalšie stavebné procesy. V prípade nezrovnalostí v projekte, zmien projektu počas výstavby, pripomienok zo strany investora či inej zainteresovanej strany, neodkladne kontaktujte HIP, Ing. Milan Císar, Mob.: 0903 438 562.



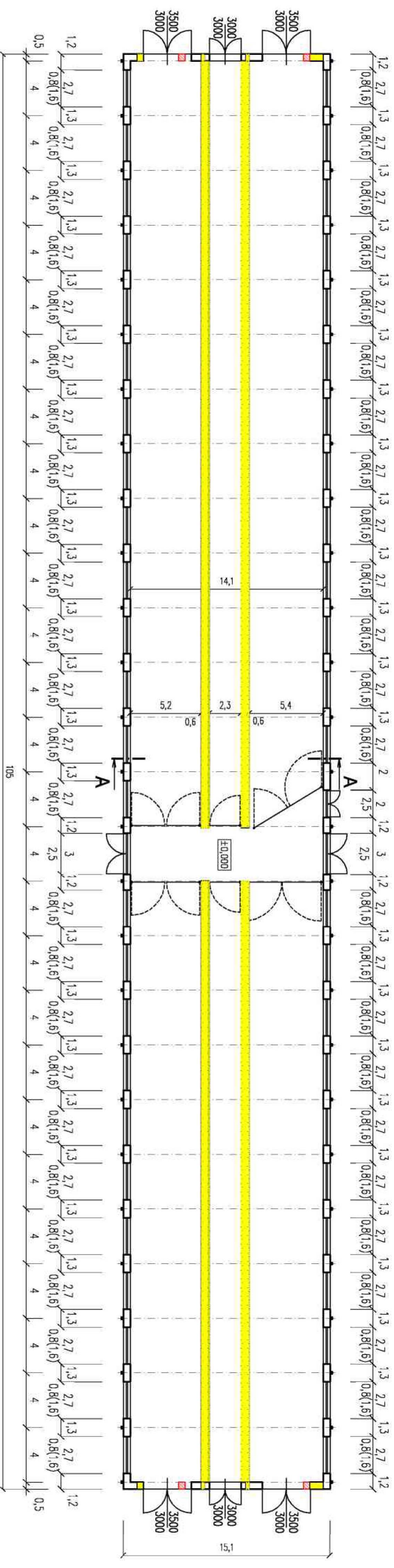
- Legenda
- vestujúce objekty
 - Objekt dotknutý stavebnými úpravami

- Objekty
- S01 Stavebné úpravy objektu K174 na chov oviec
 - S02 Stavebné úpravy objektu K320 na chov oviec
 - S03 Stavebné úpravy silážnych žlabov
 - S04 Stavebné úpravy objektu ovčína
 - S05 Stavebné úpravy objektu ovčína s dojárnou

ZODP. PROJEKTANT	VYPRACOVAL	PROGRES TEAM	
Ing. Čisár	Turanský	PRIEMYSELNÁ 2	
INVESTOR: AGROSPOL Kalinovo, s.r.o.		TRNAVA	
OÚ: Kalinovo		KRAJ: Banskobystrický	
NÁZOV STAVBY A LOKALITA:		FORMÁT:	2A4
Stavebné úpravy objektov		DÁTUM:	04/2022
		STUPEŇ:	PS
		Č. ZÁKAZKY:	2022/PS/967
		KÓTOVANÉ V:	m
PROJEKT: B. Situácia	Hosp. dvor Kalinovo		MIERKA
OBSAH:			1: 2000
Koordinačná situácia		Č. VÝKRESU: 1	

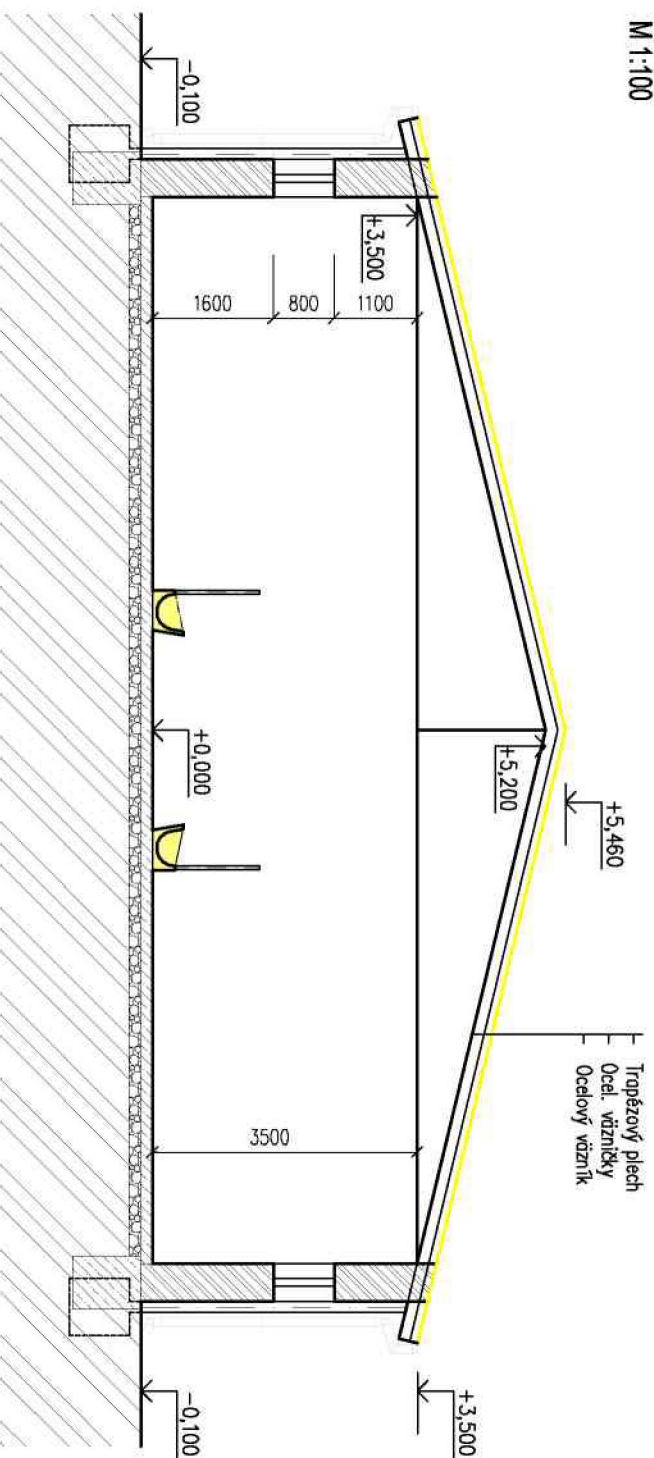
Pôdorys

M 1:300



Rez A-A


M 1:100

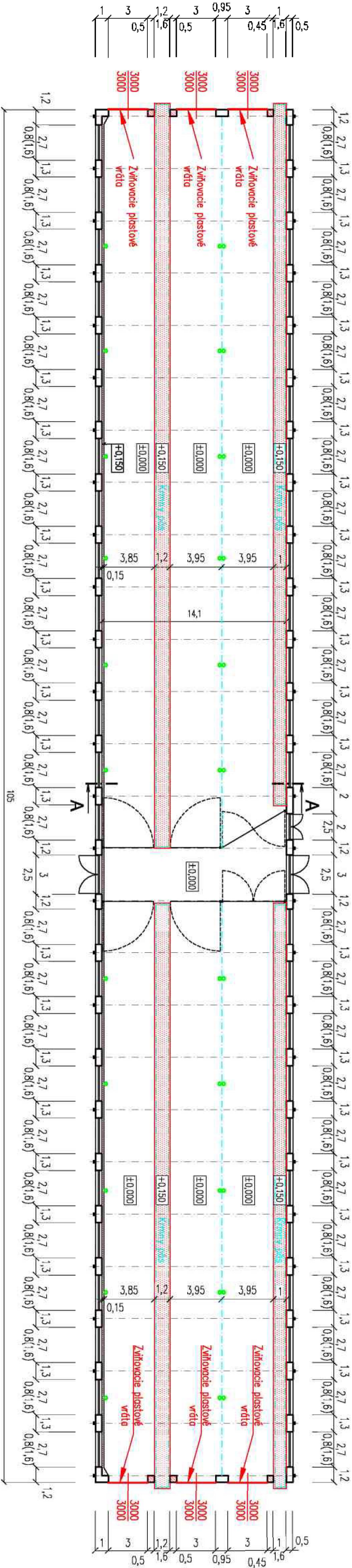


Legenda

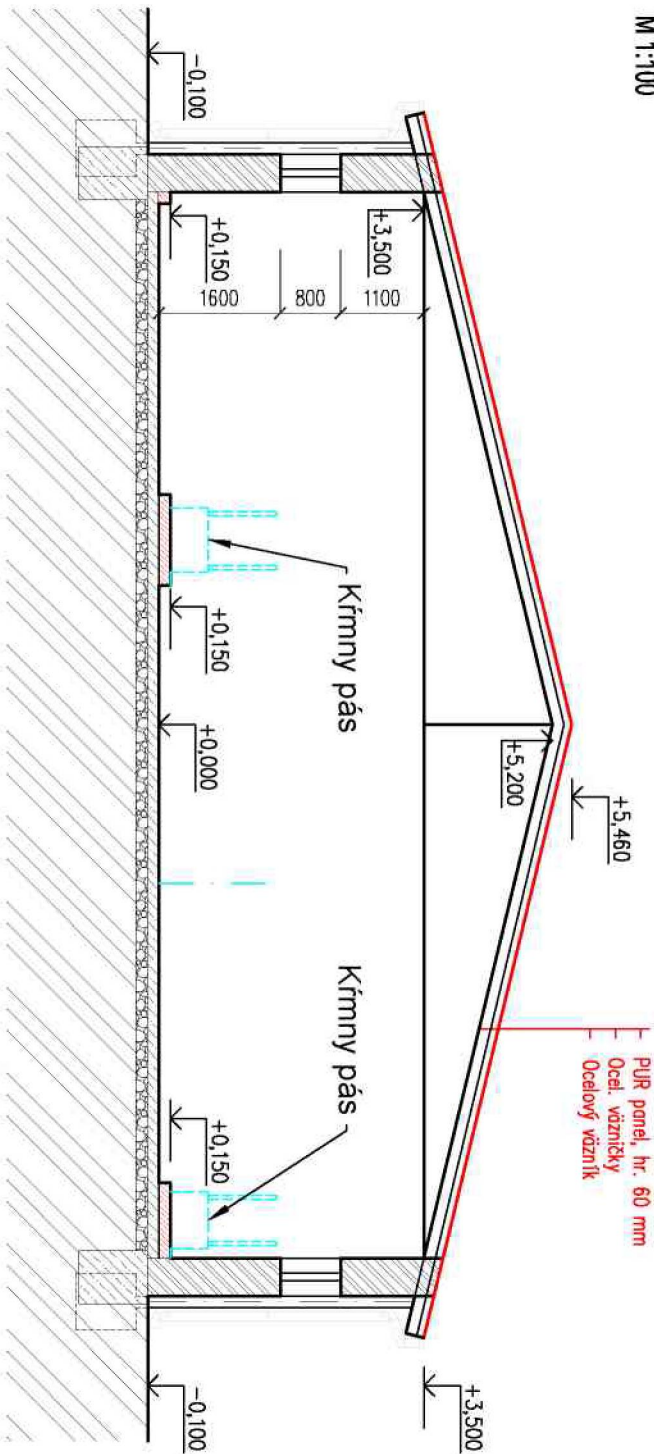


Búracie práce

ZODP. PROJEKTANT		VYPRACOVAL	
Ing. Čiasar		Túranský	
INVESTOR: AGROSPOL Kalinovo, s.r.o.			
OÚ: Kalinovo		KRAJ: Banskobystrický	
MÄZOV STABEY A LOKALITA: Kalinovo, parc. č. 808/67			
<h1>Stavebné úpravy objektov</h1> <p>S04 Stavebné úpravy objektu ovčína</p>			
PROJEKTA: Architektonicko – stavebné riešenie			
OBSAH: Pôdorys, rez A-A – starý stav			
		<h1>PROGRES TEAM</h1>	
PRIEMYSELNÁ 2		TRNAVA	
FORMÁT:		2A4	
DÁTUM:		04/2022	
STUPEŇ:		PS	
Č. ZÁKAZKY:		2022/PS/967	
KÓTOVANÉ V:		m	
MÄRKA		1:300, 1:100	
Č. VÝKRESU:		1	



Rez A-A
M 1:100




Legenda

Navrhované konštrukcie z betónu

Legenda

Navrhované konštrukcie
Napájačka

ZODP. PROJEKTANT	VYPRACOVAL
Ing. Čisár	Turanský
INVESTOR: AGROSPOL Kalinovo, s.r.o.	
OÚ: Kalinovo	KRAJ: Banskobystrický
Miesto stavby a lokality:	Kalinovo, parc. č. 808/67
Stavebné úpravy objektu	
S04 Stavebné úpravy objektu ovčína	
PROFESIA: Architektonicko – stavebné riešenie	
OPIS: Pôdorys, rez A-A – nový stav	

<div>PROGRES TEAM</div> <div>PRÍEMYSELNÁ 2</div> <div>TRNAVA</div>	
	
FORMÁT:	2A4
DÁTUM:	04/2022
STUPEŇ:	PS
Č. ZAKAZKY:	2022/PS/967
KÓTOVANÉ V:	m
MIERKA	Č. VÝKRESU: 2
1:300, 1:100	

Stavba:	Stavebné úpravy objektov
Investor:	Agrospol Kalinovo, s.r.o.
Miesto stavby:	Dvor Kalinovo
Vypracoval:	PROGRES team, s.r.o
Dátum:	05/2022
Číslo zákazky:	2022/PS/967

A. Sprievodná správa

Stavba: Stavebné úpravy objektov
Investor: Agrospol Kalinovo, s.r.o.
Miesto stavby: Dvor Kalinovo
Vypracoval: PROGRES team, s.r.o
Dátum: 05/2022
Číslo zákazky: 2022/PS/967

1. Identifikačné údaje stavby, stavebníka

1.1 Údaje o stavbe

Názov stavby: Stavebné úpravy objektov
Miesto stavby: Dvor Kalinovo
Okres: Poltár
Kraj: Banskobystrický
Charakter stavby: stavebné úpravy

1.2 Údaje o investorovi

Stavebník: Agrospol Kalinovo, s.r.o.
Oprávnený zástupca: Ing Ondro
Adresa: Zvolenská cesta 2740, 98401 Lučenec
IČO: 44977662
IČ DPH: SK 2023099254
Tel.: Ing Abelovský, 0903225109

1.3 Údaje o spracovateľovi dokumentácie

HIP: PROGRES team,s.r.o Zvončín 190, prevádzka Priemyselná 2,Trnava
Štatutárny orgán: Ing. Milan Císar
Sídlo spoločnosti: 919 01 Zvončín 190
IČO: 51285029
IČ DPH: SK2120667560
Tel./fax. +421 33/552 13 16, 0903 438 562, email: progresteam@progres-team.eu, cisar.milan@gmail.com

2. Základné údaje charakterizujúce stavbu a jej budúcu prevádzku

Hosp. dvor Kalinovo sa v rámci živočíšnej výroby orientuje na chov oviec. V rámci tejto koncentrácie chovu chce využiť súčasné objekty na tento chov.

K tomuto účelu chce stavebnými úpravami v týchto objektoch vytvoriť etologické podmienky pre tento druh zvierat.

Jedná sa o dva objekty v súčasnosti využívaných na chov oviec, dva objekty s pôvodným účelom na chov HD a stavebné úpravy jestvujúcich silážnych žľabov.

Jedná sa o nasledovné objekty:

SO1 Stavebné úpravy objektu K174, parc. č. 808/20

Stavebné úpravy spočívajú nové dispozičné riešenie pôdorysu. Súčasťou budú búracie práce v štítových stenách objektu tak aby bol objekt prejazdný technikou nastielania a odstraňovania hnoja. Stavebné úpravy sa zrealizujú aj pre osadenie pásových kŕmnych žľabov. Pre zlepšenie klímy v objekte sa zateplí jestvujúci strešný plášť PUR panelmi, hr. 6 cm.

Jestvujúce aj navrhované otvory v štítových stenách budú opatrené zateplenými sekčnými vrátami ručne ovládanými. Delenie kotercoov je navrhnuté ocelovými trubkovými zábranami. V kotercoch budú osadené miskové napájačky. K napájačkám bude zrealizovaný rozvod vody plastohliníkovými vyhrievanými trúbkami.

Zrealizovaný bude aj nový bleskozvod.

Základné údaje objektu

Pôdorysné rozmery	23,2 x 68,15 m
Zastavaná plocha	1581 m ²
Kapacita oviec	450 ks (98ks VDJ) s jahňatami

SO2 Stavebné úpravy objektu K320, parc. č. 808/43

Rozsah stavebných úprav je principiálne identický ako v objekte SO1.

Naviac práce budú v odstránení jestvujúceho strešného plášťa, ktorý sa nahradí novým osadením zateplovacích panelov PUR, hr. 6 cm.

Základné údaje

Pôdorys:	23 x 99,7 m
Zastavaná plocha	2293,1 m ²
Ustajňovacia kapacita	450 ks (98ks VDJ) oviec s jahňatami

SO3 Stavebné úpravy silážnych žľabov, parc. č. 808/68 a 808/69

Súčasný stav stavebných konštrukcií predovšetkým podlahy je deštruovaný. Tento stav robí problémy jednak pri vyberaní objemu (do krmiva sa dostáva kamenivo) no predovšetkým ohrozuje životné prostredie tj znečisťovanie podzemných a povrchových vôd.

Stavebné úpravy riešia tento problém novou konštrukciou podláh s novým betónovým krytom a izoláciou Fatrafol SH 803. Detto je riešená manipulačná plocha pred silážnymi žľabmi. V tejto ploche je navrhnutý záchytný žľab, ktorý zvádza kontaminované dažďové vody do navrhovanej prefabrikovanej žumpy 20 m³. Prefabrikát je z vodostavebného betónu.

SO4 Stavebné úpravy objektu ovčína, parc. č. 808/67

Tu sú ustajnené dojné ovce. Stavebné úpravy riešia novú dispozíciu pôdorysu a nové delenie ustajňovacích koterčov trubkovým hradením. Stavebné úpravy v podlahe riešia aj betónové pásy pre osadenie pásových krmných žľabov.

Súčasťou stavebných úprav je aj úprava štítových stien novými otvormi tak, aby bol objekt prechodný pre techniku nastielania a odstraňovania hnoja. V otvoroch budú osadené zateplené sekčné vráta s ručným ovládaním. Navrhuje sa kompletná výmena jestvujúcich okien za plastové. Jestvujúca krytina sa nahradí zatepľovacím PUR panelom, hr. 60 mm.

Základné údaje

Pôdorys:	105 x 15,5 m
Zastavaná plocha	1627,5 m ²
Ustajňovacia kapacita	430 ks (95ks VDJ) dojných oviec

SO5 Stavebné úpravy objektu ovčína s dojárnou, parc. č. 808/65

Slúži detto ako obj. č. SO4 vrátane osadenia dojárne a mliečnice.

Tu sú ustajnené dojné ovce. Stavebné úpravy riešia novú dispozíciu pôdorysu a nové delenie ustajňovacích koterčov trubkovým hradením. Stavebné úpravy v podlahe riešia aj betónové pásy pre osadenie pásových krmných žľabov.

Súčasťou stavebných úprav je aj úprava štítových stien novými otvormi tak, aby bol objekt prechodný pre techniku nastielania a odstraňovania hnoja. V otvoroch budú osadené zateplené sekčné vráta s ručným ovládaním. Navrhuje sa kompletná výmena jestvujúcich okien za plastové.

Odstráni sa strešný plášť tj. podhľad so zateplením vrátane trapézového plechu a celé sa to zateplí PUR panelom hr. 60 mm.

Základné údaje

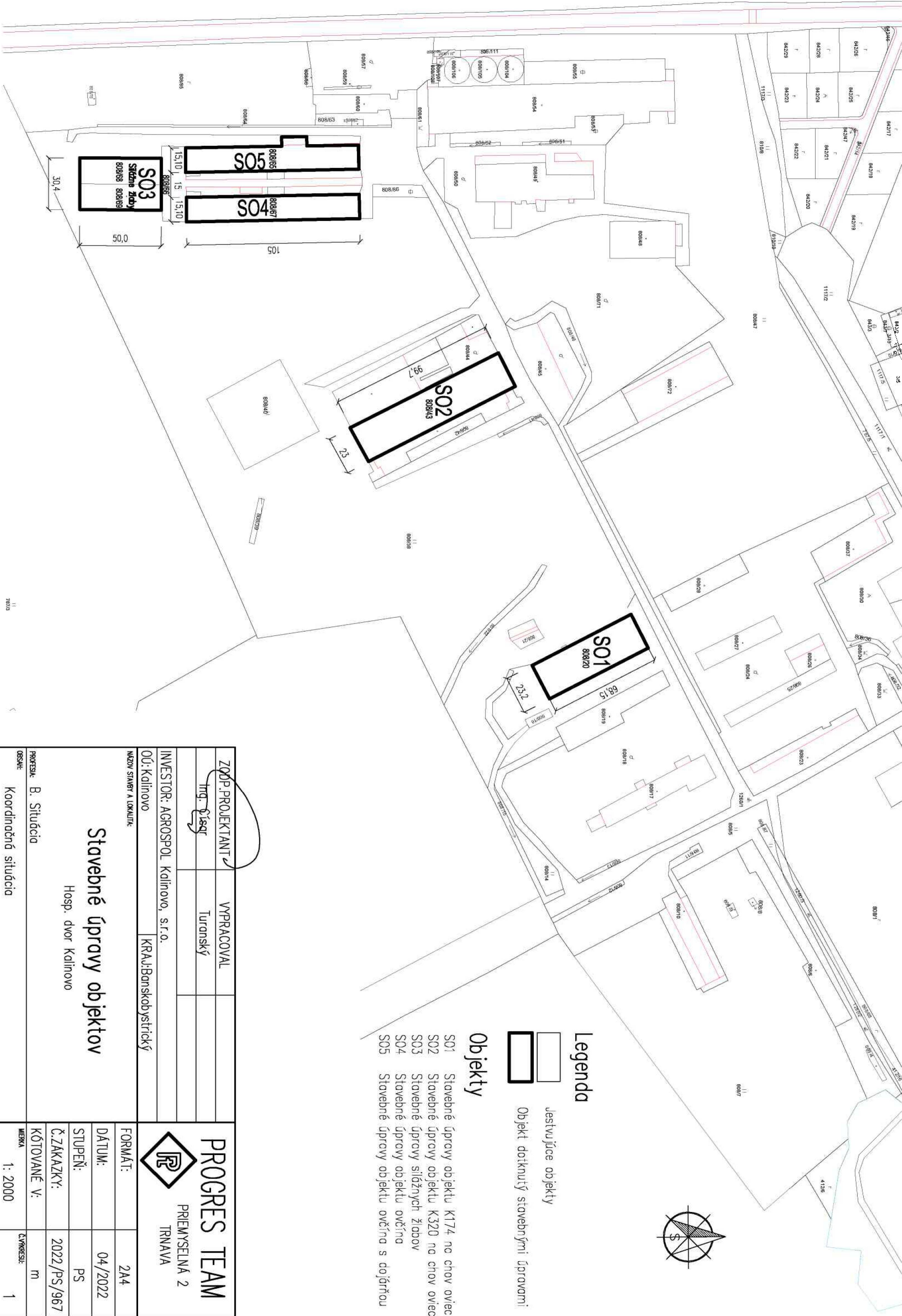
Pôdorys: Hlavný objekt	105 x 15,5 m
Mliečnica	14 x 5,7 m
Zastavaná plocha	1707,3 m ²
Ustajňovacia kapacita	430 ks (95ks VDJ) dojných oviec

4. Starostlivosť o bezpečnosť práce a technických zariadení

Počas asanácie stavby je potrebné z hľadiska bezpečnosti práce a technických zariadení pri práci postupovať v zmysle Zákona č.124/2006 Z.z. o bezpečnosti a ochrane zdravia pri práci a o zmene a doplnení niektorých zákonov, Zákona č.125/2006 Z.z. o inšpekcii práce a o zmene a doplnení Zákona 82/2005 Z.z. o nelegálnej práci a nelegálnom zamestnávaní a o zmene a doplnení niektorých zákonov a Zákona č.126/2006 Z.Z. o verejnom zdravotníctve. Tiež je potrebné postupovať v zmysle Nariadenia vlády SR č. 392/2006 Z.z. o minimálnych bezpečnostných a zdravotných požiadavkách pri používaní pracovných prostriedkov, Nariadenia vlády SR č.391/2006 Z.z. o minimálnych bezpečnostných a zdravotných požiadavkách na pracovisko, Nariadenia vlády SR č.395/2006 Z.z. o minimálnych požiadavkách na poskytovanie a používanie osobných ochranných pracovných prostriedkov, Nariadenia vlády SR č.281/2006 Z.z. o minimálnych bezpečnostných a zdravotných požiadavkách pri ručnej manipulácii s bremenami, Nariadenia vlády SR č.396/2006 Z.z. o minimálnych bezpečnostných a zdravotných požiadavkách na stavenisko, Nariadenia vlády SR č.387/2006 Z.z. o požiadavkách na zaistenie bezpečnostného a zdravotného označenia pri práci, Nariadenia vlády SR č.269/2006 Z.z. o podrobnostiach o požiadavkách na osvetlenie pri práci, resp. podľa ostatných platných právnych predpisov v oblasti bezpečnosti a ochrany zdravia pri práci.

5. Technické realizačné doplnenia

Hlavný dodávateľ bude v plnej miere zodpovedať za dodávku ako celok a taktiež za východziu pozíciu pre ďalšie stavebné procesy. V prípade nezrovnalostí v projekte, zmien projektu počas výstavby, pripomienok zo strany investora či inej zainteresovanej strany, neodkladne kontaktujte HIP, Ing. Milan Císar, Mob.: 0903 438 562.



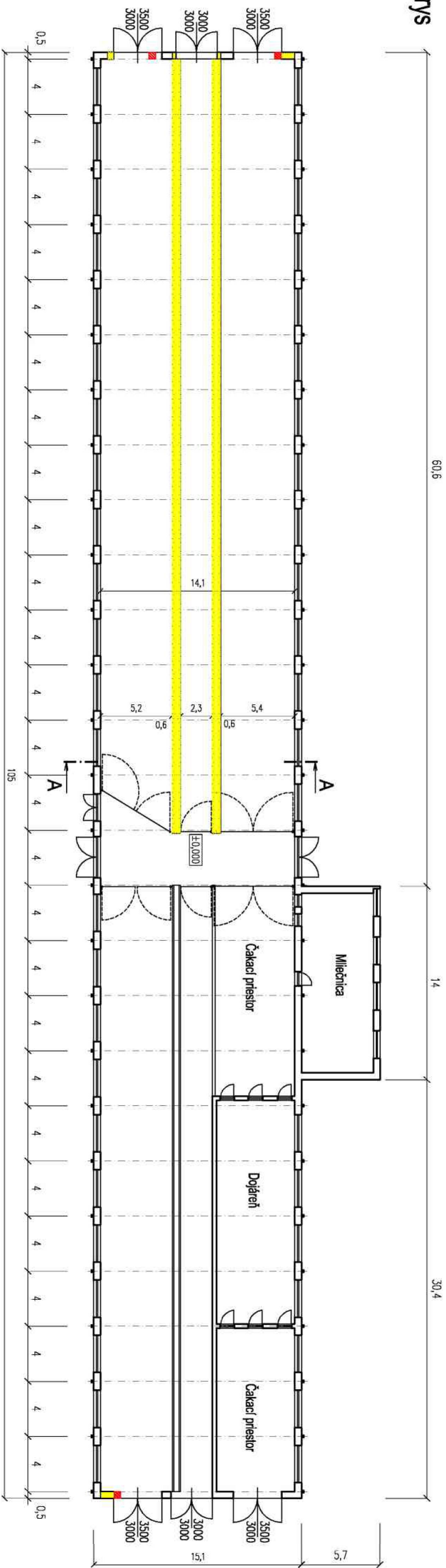
- Legenda
- vestujúce objekty
 - Objekt dotknutý stavebnými úpravami

- Objekty
- SO1 Stavebné úpravy objektu K174 na chov oviec
 - SO2 Stavebné úpravy objektu K320 na chov oviec
 - SO3 Stavebné úpravy silážnych žlabov
 - SO4 Stavebné úpravy objektu ovčína
 - SO5 Stavebné úpravy objektu ovčína s dojárnou

ZODP. PROJEKTANT	VYPRACOVAL	PROGRES TEAM	
Ing. Čisár	Turanský	PRIEMYSELNÁ 2	
INVESTOR: AGROSPOL Kalinovo, s.r.o.		TRNAVA	
OÚ: Kalinovo		KRAJ: Banskobystrický	
NÁZOV STAVBY A LOKALITA:		FORMÁT:	2A4
Stavebné úpravy objektov		DÁTUM:	04/2022
		STUPEŇ:	PS
		Č. ZÁKAZKY:	2022/PS/967
		KÓTOVANÉ V:	m
PROJEKT: B. Situácia	Hosp. dvor Kalinovo		MIERKA
OBSAH: Koordináčná situácia			1: 2000
		Č. VÝKRESU:	1

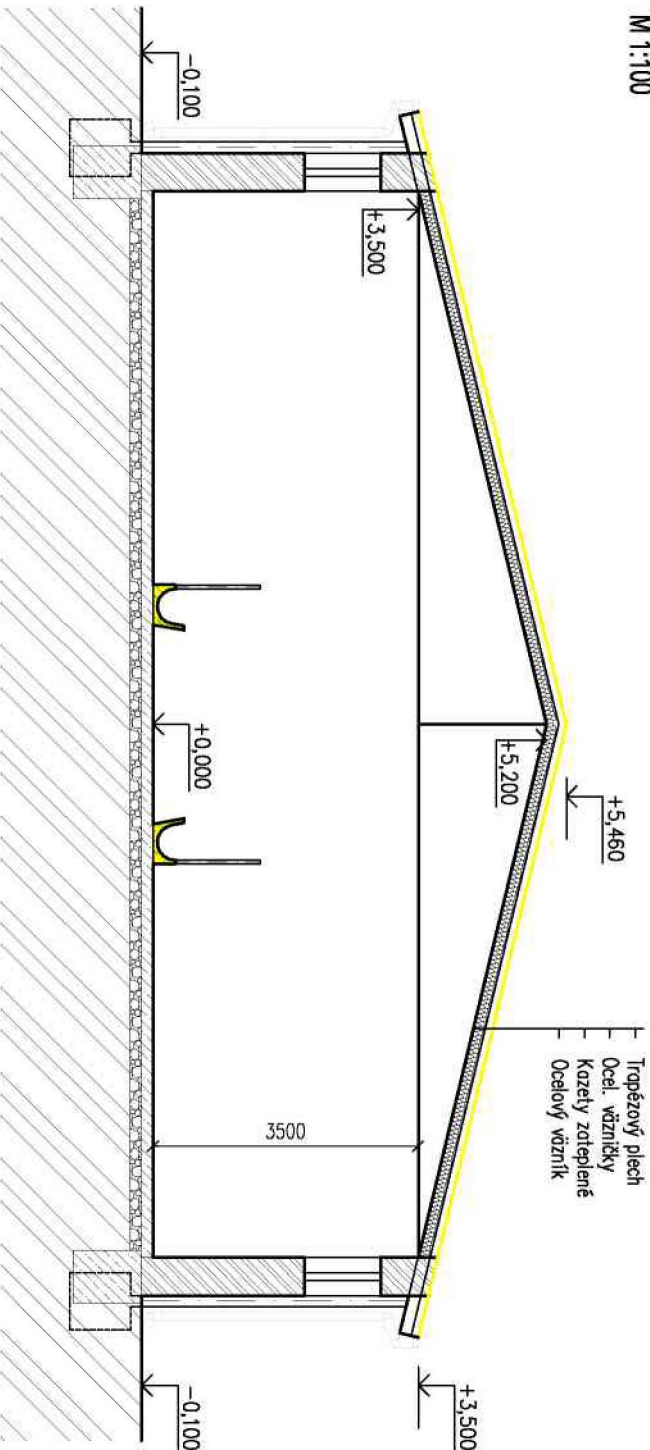
Pôdorys

M 1:300




Rez A-A

M 1:100



Legenda

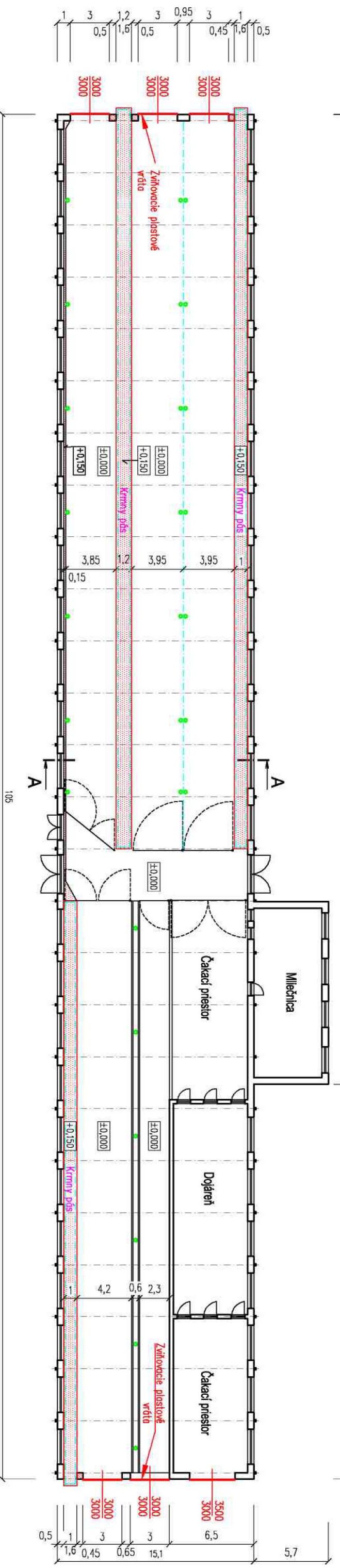
Búracie práce

ZODP. PROJEKTANT	VYPRACOVAL	<div>PROGRES TEAM</div> <div>PRIEMYSELNÁ 2</div> <div>TRNAVA</div> <div></div>	
Ing. Čisár	Turanský		
INVESTOR: AGROSPOL Kalinovo, s.r.o.			
OÚ: Kalinovo	KRAJ: Banskobystrický		
MÄZOV STAVBY A LOKALITA: Kalinovo, parc. č. 808/65		FORMÁT:	2A4
<div>Stavebné úpravy objektov</div> <div>S05 Stavebné úpravy objektu ovčína s dojárnou</div>		DÁTUM:	04/2022
		STUPEŇ:	PS
		Č. ZAKAZKY:	2022/PS/967
		KÓTOVANÉ V:	m
		MÄRKA	Č. VÝKRESU: 1
PROCES: Architektonicko – stavebné riešenie	1:300, 1:100		
OBJEKT: Pôdorys, rez A-A – starý stav			

Pôdorys

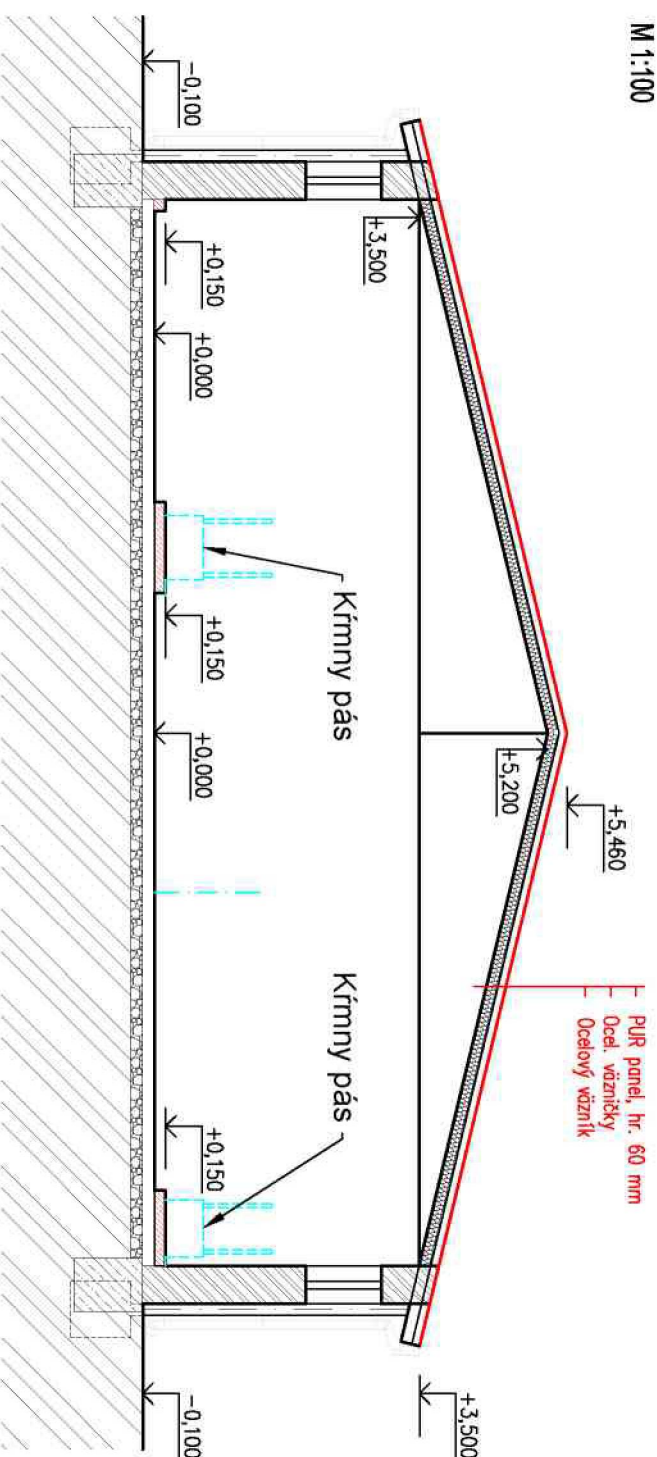
M 1:300

60.6



Rez A-A

M 1:100



Legenda

Navrhované konštrukcie z betónu

Legenda

Navrhované konštrukcie

Napájačka

